

Especificaciones

Modelos	S-120 HD
---------	----------

Dimensiones

Altura máxima de trabajo*	38,58 m
Altura máxima de la plataforma	36,58 m
Alcance horizontal máx.	22,26 m
Posicionamiento en negativo	1,98 m
A Longitud de plataforma	0,91 m
B Ancho de plataforma	2,44 m
C Altura - replegada	3,20 m
D Longitud - replegada	13,10 m
E Ancho ejes retraídos	2,49 m
Ancho ejes extendidos	3,35 m
F Distancia entre ejes	3,66 m
G Altura libre sobre el suelo - centro	0,48 m

Productividad

Capacidad de elevación	340 kg
Rotación de la plataforma	160°
Rotación de la torreta	360° continua
Voladizo posterior de la plataforma giratoria - eje replegado	1,68 m
Voladizo posterior de la plataforma giratoria - eje extendido	1,22 m
Velocidad de traslación - replegada	4,8 km/h
Velocidad de traslación - elevada/extendida inf. a 24,38 m	30 cm/s
Velocidad de traslación - elevada/extendida sup. a 24,38 m	14 cm/s
Pendiente superable - replegada**	25%
Radio de giro - eje replegado: interior	4,01 m
exterior	6,75 m
Radio de giro - eje extendido: interior	2,59 m
exterior	5,74 m
Controles	12 V DC proporcional
Neumáticos - TT sólidos	445/65D 22.5

Potencia

Alimentación	Deutz TD 2011 L04i 4 cilindros turbo diésel, 74 hp (55 kW), refrigeración por aire
Unidad de alimentación auxiliar	12 V DC
Capacidad del depósito hidráulico	208 L
Capacidad del depósito de combustible	240 L

Niveles de ruido y vibración

Nivel de presión sonora (suelo)	99 dBA
Nivel de presión sonora (plataforma)	87 dBA
Vibración	<2,5 m/s ²

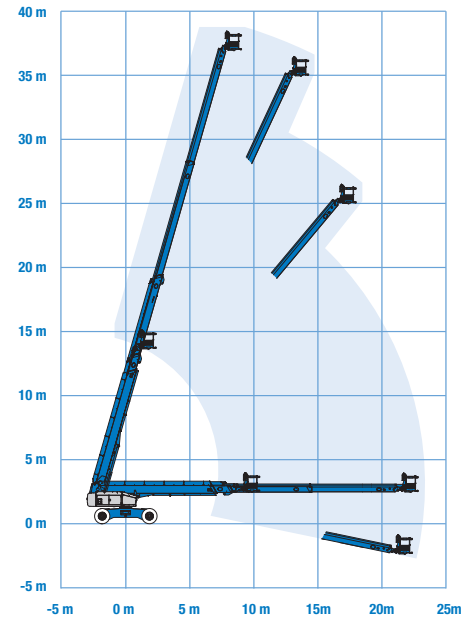
Peso***

4X4	20 788 kg
-----	-----------

Cumplimiento normativo

Directivas de la UE: 2006/42/EC - Maquinaria (estándar armonizado EN280); 2004/108/EC (Compatibilidad electromagnética); 2000/14/EC (Ruido exterior)

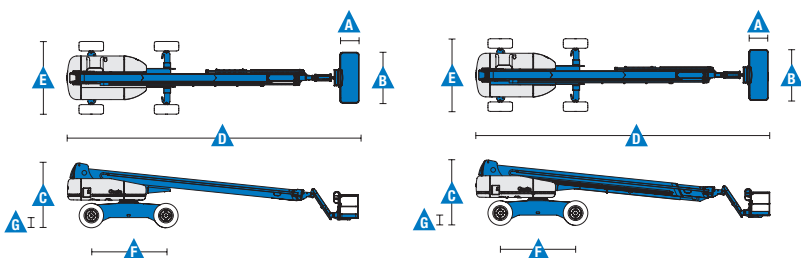
Diagrama de trabajo S-120 HD



* En el sistema métrico, altura de trabajo = altura de la plataforma + 2 m.

** La pendiente superable es aplicable al trabajo en pendientes. Consultar en el manual del operario la clasificación de las pendientes.

*** El peso variará en función de las opciones y de la normativa del país.



Características

Características estándar	Fácil configuración según sus necesidades	Opciones y accesorios
--------------------------	---	-----------------------

Dimensiones

S-120 HD

- Altura de trabajo 38,58 m
- Alcance horizontal 22,26 m
- Capacidad de elevación 340 kg

Productividad

- Plataforma con nivelación automática
- Rotación de plataforma hidráulica
- Joystick proporcional
- Joystick de doble eje
- Refrigerador aceite hidráulico
- Sistema de validación de la traslación
- Alarma de inclinación
- Alarmas de descenso y desplazamiento
- Luz intermitente
- Bocina
- Contador horario
- 360° de rotación hidráulica continua de la torreta
- Bloqueo de protecciones de acero de torreta con rieles
- Pista de cables cubierta de acero y montaje superior
- Depósito de carburante de acero extragrande con puerto de drenaje
- Compartimento extraíble del motor
- Plataforma con rejilla de protección a media altura
- Rail auxiliar superior en plataforma
- Kit para condiciones adversas: fuelles de cilindro, sellos rascadores para la pluma, protección de corona dentada y protección central de la torreta
- Tracción positiva
- Motores de rueda de dos velocidades
- Pantalla de estado del motor
- Cubiertas de los controles en suelo
- Cubiertas de los controles de la cesta con cierre
- Conector telemático
- Alarma de contacto Lift Guard™

Potencia

- Unidad de alimentación auxiliar de 12 V DC
- Protección anti-rearranque
- Parada automática del motor en caso de anomalía

Tipos de plataformas

- De acero 2,44 m (triple entrada con puerta lateral abatible) - estándar
- De acero 1,52 m platform (solo disponible sin Alarma de contacto Lift Guard™)

Tipos de motor

- Deutz diésel 55 kW, refrigeración por aire

Conducción / Dirección

- Tracción 2 ruedas, dirección 2 ruedas
- 4 x 4, dirección 4 ruedas (opción)

Eje

- Ejes telescópicos (estándar)

Neumáticos

- Todo terreno sólidos

Productividad

- Toma de corriente en cesta (incluye enchufe y fusible rearmable como opción) ⁽¹⁾
- Luces de trabajo en plataforma
- Aceite hidráulico biodegradable ⁽¹⁾
- Track & Trace ⁽²⁾ (GPS para conocer ubicación de la máquina e información sobre el funcionamiento)
- Bandeja de herramientas ⁽³⁾
- Estructura protectora del operador ⁽³⁾

Opciones de alimentación

- Silenciador del depurador catalítico diésel
- Prelimpiador de toma de aire diésel
- Kit arranque en frío: calentador de motor y cargador de baterías

⁽¹⁾ Opción solo instalada en fábrica

⁽²⁾ Incluye una primera suscripción de 2 años

⁽³⁾ Solo post-venta



España y Portugal

Gaià, 31 - Pol. Ind. Pla d'en Coll, 08110 Montcada y Reixac, Barcelona, España Tel gratuito : + 34 900 808 110 Tel: + 34 93 572 50 90
Fax: + 34 93 572 50 91.

Visite www.genielift.com/es/about-genie/locations para ver nuestra lista de ubicaciones globales.

Fabricación y distribución en todo el mundo

Australia · Brasil · Caribe · América Central · China · Francia · Alemania · Italia · Japón · Corea · México · Rusia · Sudeste de Asia · Suecia · Emiratos Árabes Unidos · España y Portugal · Estados Unidos · Reino Unido

Las especificaciones de productos están sujetas a cambios sin previo aviso ni obligación por parte de Genie. Las fotografías y/o esquemas de este folleto sólo aparecen con fines ilustrativos. Si desea instrucciones sobre el correcto uso de este equipo, consulte el Manual del Operario. El incumplimiento de las instrucciones del manual del operario así como la actuación irresponsable de cualquier tipo por parte del operario pueden causar lesiones graves o la muerte. La única garantía aplicable y que sirve de referencia para los diferentes productos Genie es nuestra garantía contractual validada por nuestros servicios técnicos. No será válida ninguna otra garantía ni oral ni escrita. Los productos y servicios listados pueden ser marcas registradas, patentes, o nombres registrados de Terex Corporation y/o sus filiales en los EE.UU. y en numerosos otros países. Genie es una marca registrada de Terex South Dakota, Inc © 2019 Terex Corporation.

