

Spécifications

Modèles	Z-34/22 DC	Z-34/22 Bi-Energy
Dimensions		
Hauteur de travail* (max.)	12,52 m	12,52 m
Hauteur plancher (max.)	10,52 m	10,52 m
Portée horizontale max.	6,78 m	6,78 m
Hauteur d'articulation max.	4,57 m	4,57 m
A Longueur panier	0,76 m	0,76 m
B Largeur du panier	1,42 m	1,42 m
C Hauteur – repliée	2,00 m	2,00 m
D Longueur – repliée	5,64 m	5,64 m
E Hauteur de stockage	2,26 m	2,26 m
F Longueur de stockage	4,08 m	4,08 m
G Largeur	1,73 m	1,73 m
H Empattement	1,88 m	1,88 m
I Garde au sol – centre machine	0,15 m	0,15 m

Productivité

Capacité de charge	227 kg	227 kg
Rotation du panier	180°	180°
Débattement vertical du panier	139°	139°
Rotation de la tourelle	355° non continue	355° non continue
Déport arrière de la tourelle	Zéro	Zéro
Vitesse de translation – repliée	6,4 km/h	6,4 km/h
Vitesse de translation – déployée**	1,1 km/h	1,1 km/h
Aptitude en pente - repliée***	30%	30%
Rayon de braquage – intérieur	1,75 m	1,75 m
Rayon de braquage – extérieur	4 m	4 m
Contrôles	24V DC proportionnels	24V DC proportionnels
Pneus - gonflés mousse	23x37 cm	23x37 cm

Alimentation

Alimentation	48V DC (huit batteries 6 V Capacité 315 Ah)	48V DC (huit batteries 6 V capacité 315 Ah) avec moteur Kubota 9,9 kW diesel Tier IV monté sur génératrice
Unité d'alimentation auxiliaire	24V DC	24V DC
Capacité du réservoir hydraulique	15,1 L	15,1 L
Capacité du réservoir de carburant	—	35,2 L

Émissions sonores et niveau de vibration

Niveau de pression acoustique (au sol)	<70 dBA	<70 dBA
Niveau de pression acoustique (au panier)	<70 dBA	<70 dBA
Vibration	<2,5 m/s ²	<2,5 m/s ²

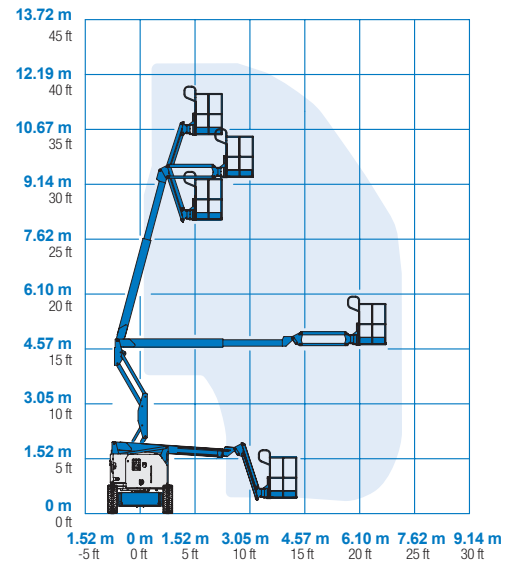
Poids****

5 179 kg 5 632 kg

Conformité aux normes

Directive UE : 2006/42/CE - Machines (refonte EN280); 2004/108/CE (CEM); 2006/95/EC (LVD); 2000/14/CE (niveau sonore extérieur)

Courbe de travail Z-34/22 DC/Bi

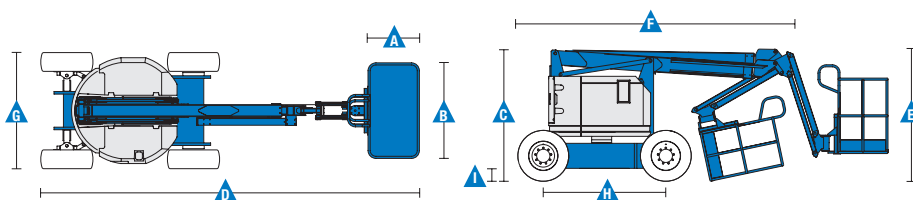


* Hauteur de travail = Hauteur de plancher + 2 m.

** En position déployée, la nacelle a été conçue pour rouler sur surfaces planes et fermes.

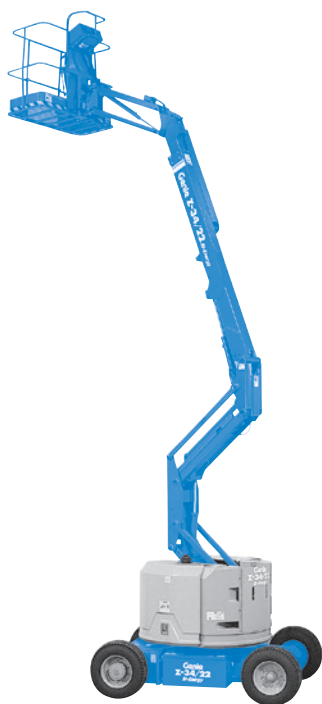
*** L'aptitude indique la capacité à gravir des pentes. Se référer au Manuel de l'Opérateur pour le degré des pentes autorisé.

**** Le poids varie en fonction des options et des normes des pays où la machine est livrée.



Caractéristiques

Caractéristiques standard	Configuration simple selon vos besoins	Options et accessoires
<p>Dimensions</p> <ul style="list-style-type: none"> • Hauteur de travail 12,52 m • Portée horizontale 6,78 m • Hauteur d'articulation 4,57 m • Capacité de levage jusqu'à 227 kg <p>Productivité</p> <ul style="list-style-type: none"> • Panier avec mise à niveau automatique • Panier à rotation hydraulique • Commandes entièrement proportionnelles • Interrupteur de direction intégré au joystick • Connecteur de télématiques • Système de validation de la translation • Module de coupure de translation en cas de dévers • Pré câblage 220 V dans le panier • Avertisseur sonore • Compteur horaire • Alarme de dévers • Alarme de descente & de translation • Feux à éclats • Tourelle rotative à 355° (non continue) • Capots verrouillables de la tourelle (Bi-energy seulement) • Déport arrière nul • Conception du bras à double parallélogramme • Alarme de contact Lift Guard™ de prévention des risques d'écrasement <p>Alimentation</p> <ul style="list-style-type: none"> • Série de batteries 48V à charge profonde • Pompe électrique de secours 24V DC • Moteur Kubota 9,9 kW Tier IV monté sur génératrice (modèle Bi-energy seulement) • Chargeur universel automatique des batteries intégré (30Amp) • Indicateur de charge des batteries • Interrupteur basse tension 	<p>Paniers</p> <ul style="list-style-type: none"> • Panier en acier de 1,42 m (standard) • Panier en acier de 1,17 m <p>Pendulaire</p> <ul style="list-style-type: none"> • Pendulaire articulé de 1,22 m avec amplitude de mouvement de 139° <p>Alimentation</p> <ul style="list-style-type: none"> • 48V DC (huit batteries 6V 315 Ah) - (modèle Bi-energy) <p>Translation</p> <ul style="list-style-type: none"> • 2 x 4 <p>Pneus</p> <ul style="list-style-type: none"> • Industriels gonflés mousse (standard) • Industriels non marquants gonflés mousse (DC seulement) 	<p>Productivité</p> <ul style="list-style-type: none"> • Main courante supérieure • Prise air comprimé • Alimentation dans le panier (incl. fiche et prise/disjoncteur différentiel résiduel à protection contre les surintensités sur demande) • Pack projecteurs de travail (2 sur le châssis, 2 sur le panier)⁽²⁾ • Système anticollision^(1,2): rembourrage en mousse de la nacelle et système de coupure des mouvements • Huile hydraulique biodégradable • Kit pour environnement hostile⁽²⁾: soufflets de cylindre, joints racleurs de flèche et protection du pupitre de commande • Module de coupure d'élévation en cas de dévers • Track & Trace⁽³⁾ (unité GPS avec géolocalisation machine et informations travaux en cours) • Protection verrouillable du pupitre de commande • Plateau à outils⁽⁴⁾ <p>Alimentation</p> <ul style="list-style-type: none"> • Batteries AGM sans entretien⁽²⁾ • Thermostat basse température avec anti-démarrage



⁽¹⁾ Réduit la capacité de charge d'environ 27 kg. Disponible uniquement sur panier de 1,83 m, non disponible avec d'autres paniers ou options sur le panier.
⁽²⁾ Option montée en usine uniquement
⁽³⁾ Abonnement 2 ans compris
⁽⁴⁾ Disponible en service après-vente uniquement