

Spécifications

Modèles	Z-34/22 IC
---------	------------

Dimensions

Hauteur de travail* (max.)	12,54 m
Hauteur plancher (max.)	10,54 m
Portée horizontale max.	6,78 m
Hauteur d'articulation max.	4,60 m
A Longueur panier	0,76 m
B Largeur du panier	1,42 m
C Hauteur – repliée	2,06 m
D Longueur – repliée	5,66 m
E Hauteur de stockage	2,29 m
F Longueur de stockage	4,11 m
G Largeur	1,85 m
H Empattement	1,88 m
I Garde au sol – centre machine	0,17 m

Productivité

Capacité de charge	227 kg
Rotation du panier	180°
Débattement vertical du panier	139°
Rotation de la tourelle	355° non continue
Déport arrière de la tourelle	Zéro
Vitesse de translation – repliée	4,8 km/h
Vitesse de translation – déployée**	1,1 km/h
Aptitude en pente - repliée***	45%
Rayon de braquage – intérieur	1,80 m
Rayon de braquage – extérieur	4,11 m
Contrôles	12V DC
Pneus - gonflés mousse	25,4 x 42 cm RT

Alimentation

Motorisation	Kubota D-1105 3 cylindres diesel Tier IV de 19,4 kW
Unité d'alimentation auxiliaire	12V DC
Capacité réservoir hydraulique	71,9 L
Capacité réservoir carburant	35,2 L

Émissions sonores et niveau de vibration

Niveau de pression acoustique (au sol)	<81 dBA
Niveau de pression acoustique (au panier)	<80 dBA
Vibration	<2,5 m/s ²

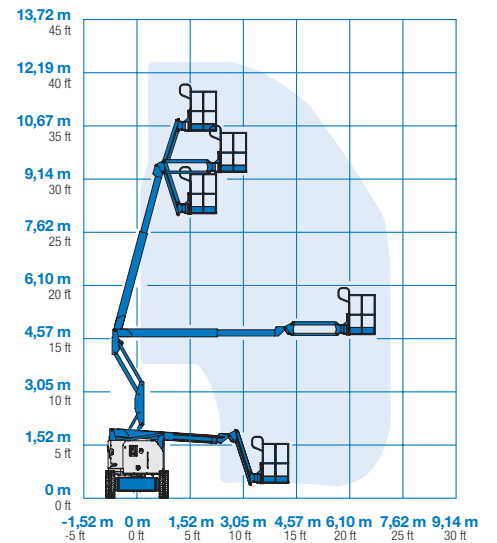
Poids****

Pneus industriels CE gonflés mousse	N/C
Pneus tout terrain CE gonflés mousse	4 929 kg

Conformité aux normes

Directive UE : 2006/42/CE - Machines (refonte EN280);
2004/108/CE (CEM);
2000/14/CE (niveau sonore extérieur)

Courbe de travail Z-34/22 IC

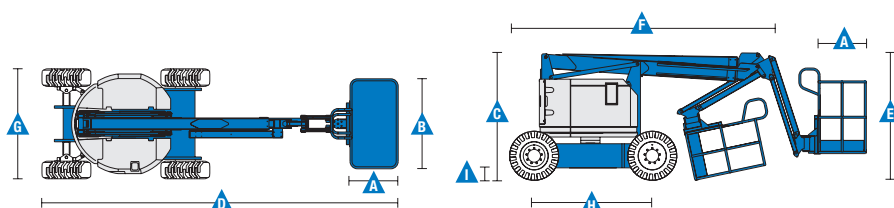


* Hauteur de travail = Hauteur de plancher + 2 m.

** En position déployée, la nacelle a été conçue pour rouler sur surfaces planes et fermes.

*** L'aptitude indique la capacité à gravir des pentes. Se référer au Manuel de l'Opérateur pour le degré des pentes autorisé.

**** Le poids varie en fonction des options et des normes des pays où la machine est livrée.



Caractéristiques

Caractéristiques standard	Configuration simple selon vos besoins	Options et accessoires
---------------------------	--	------------------------

Dimensions

Z-34/22 IC

- Hauteur de travail 12,54 m
- Portée horizontale 6,78 m
- Hauteur d'articulation 4,60 m
- Capacité de levage jusqu'à 227 kg

Productivité

- Panier avec mise à niveau automatique
- Panier à rotation hydraulique
- Commandes entièrement proportionnelles
- Interrupteur de direction intégré au joystick
- Connecteur de télématiques
- Système de validation de la translation
- Module de coupure de translation en cas de dévers
- Pré câblage 220 V dans le panier
- Avertisseur sonore
- Compteur horaire
- Alarme de dévers
- Alarme de descente & de translation
- Feux à éclats
- Tourelle rotative à 355° (non continue)
- Capots verrouillables de la tourelle
- Déport arrière et avant nul
- Moteur de translation à deux vitesses (rampe/rapide)
- Conception du bras à double parallélogramme
- Alarme de contact Lift Guard™ de prévention des risques d'écrasement

Alimentation

- Pompe électrique de secours 12 V DC

Paniers

- Panier en acier de 1,42 m (standard)

Pendulaire

- Pendulaire articulé de 1,22 m avec amplitude de mouvement de 139°

Moteur

- Kubota D-1105 3 cylindres diesel Tier IV de 19,4 kW

Translation

- 4x4

Pneus

- Industriels non marquants gonflés mousse
- Tout terrain gonflés mousse (standard 4x4)

Productivité

- Main courante supérieure
- Prise air comprimé
- Alimentation dans le panier (incl. fiche et prise/disjoncteur différentiel résiduel à protection contre les surintensités sur demande)
- Pack projecteurs de travail (2 sur le châssis, 2 sur le panier)⁽²⁾
- Système anticollision^(1,2): rembourrage en mousse de la nacelle et système de coupure des mouvements
- Kit pour environnement hostile⁽²⁾: soufflets de cylindre, joints racleurs de flèche et protection du pupitre de commande
- Huile hydraulique biodégradable
- Module de coupure d'élévation en cas de dévers
- Track & Trace⁽³⁾ (unité GPS avec géolocalisation machine et informations travaux en cours)
- Protection verrouillable du pupitre de commande
- Plateau à outils⁽⁴⁾

Alimentation

- Jauges de surveillance moteur⁽²⁾: pression d'huile, température & voltage
- Générateurs AC (220 V / 50 Hz, 2200 W), hydraulique⁽²⁾
- Thermostat basse température avec anti-démarrage
- Kit démarrage à froid : préchauffage moteur et chargeur de batteries



⁽¹⁾ Réduit la capacité de charge d'environ 27 kg. Disponible uniquement sur panier de 1,83 m, non disponible avec d'autres paniers ou options sur le panier.
⁽²⁾ Option montée en usine uniquement
⁽³⁾ Abonnement 2 ans compris
⁽⁴⁾ Disponible en service après-vente uniquement