

### Spécifications

Modèles	Z-40/23N	Z-40/23N RJ
---------	----------	-------------

#### Dimensions

Hauteur de travail* (max.)	14,32 m	14,32 m
Hauteur plancher (max.)	12,32 m	12,32 m
Portée horizontale max.	6,91 m	6,91 m
Hauteur d'articulation max.	6,48 m	6,48 m
<b>A</b> Longueur panier	0,76 m	0,76 m
<b>B</b> Largeur du panier	1,42 m	1,17 m
<b>C</b> Hauteur – repliée	1,98 m	1,98 m
<b>D</b> Longueur – repliée	6,53 m	6,53 m
<b>E</b> Largeur	1,50 m	1,50 m
<b>F</b> Empattement	1,96 m	1,96 m
<b>G</b> Garde au sol – centre machine	24,1 cm	24,1 cm

#### Productivité

Capacité de charge	227 kg	227 kg
Rotation du panier	180°	180°
Débattement vertical du panier	128°	128°
Débattement horizontal du panier	—	180°
Rotation de la tourelle	355° non continue	355° non continue
Déport arrière de la tourelle	0,13 m	0,13 m
Vitesse de translation – repliée	7,2 km/h	7,2 km/h
Vitesse de translation – déployée**	1,1 km/h	1,1 km/h
Aptitude en pente - repliée***	30%	30%
Rayon de braquage – intérieur	0,87 m	0,87 m
Rayon de braquage – extérieur	3,20 m	3,20 m
Contrôles	24 V DC proportionnels	24 V DC proportionnels
Pneus - avant	56x18x45 cm	56x18x45 cm
Pneus - arrière	64x18 cm	64x18 cm

#### Alimentation

Motorisation	48 V DC (huit batteries 6 V) capacité 350 Ah	48 V DC (huit batterie 6 V) capacité 350 Ah
Système de translation	29 V 3 phases AC	29 V 3 phases AC
Unité d'alimentation auxiliaire	24 V DC	24 V DC
Capacité réservoir hydraulique	30,3 L	30,3 L

#### Émissions sonores et niveau de vibration

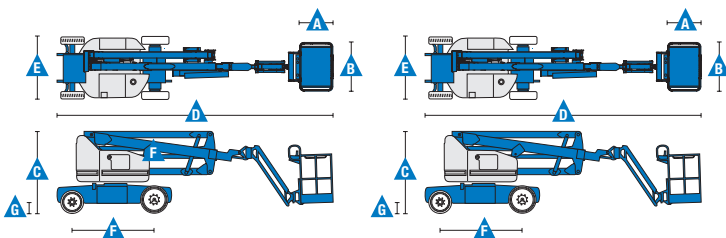
Niveau de pression acoustique (au sol)	<70 dBA	<70 dBA
Niveau de pression acoustique (au panier)	<70 dBA	<70 dBA
Vibration	<2,5 m/s <sup>2</sup>	<2,5 m/s <sup>2</sup>

#### Poids\*\*\*\*

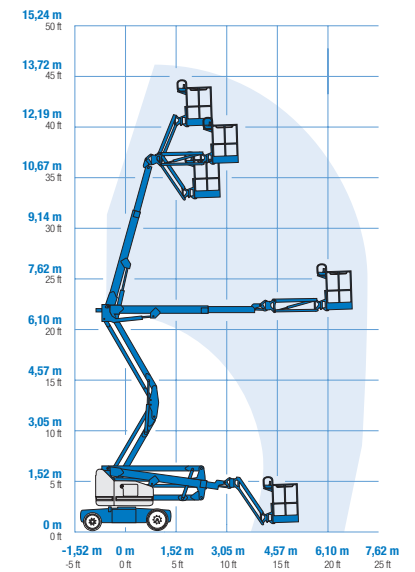
6 908 kg	6 940 kg
----------	----------

#### Conformité aux normes

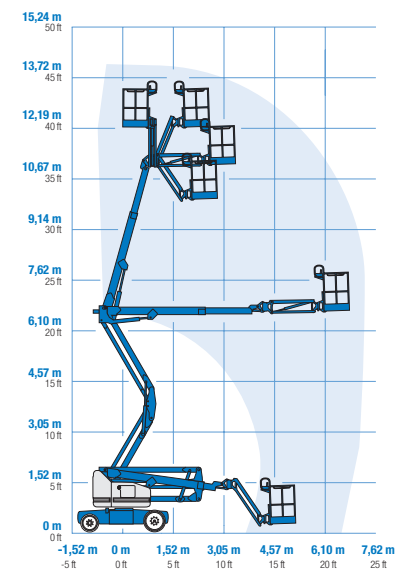
2006/42/CE - Machines (refonte EN280);  
2004/108/CE (CEM) ; 2006/95/EC (LVD)



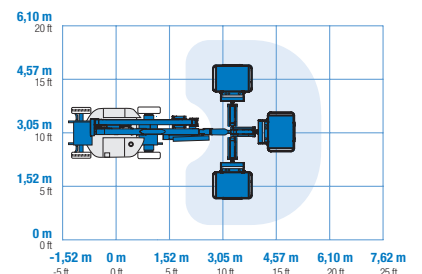
#### Courbe de travail Z-40/23N



#### Courbe de travail Z-40/23N RJ



#### Courbe de travail Z-40/23N RJ



\* Hauteur de travail = Hauteur de plancher + 2 m.

\*\* En position déployée\*, la nacelle a été conçue pour rouler sur surfaces planes et fermes.

\*\*\* L'aptitude indique la capacité à gravir des pentes. Se référer au Manuel de l'Opérateur pour le degré des pentes autorisées.

\*\*\*\* Le poids varie en fonction des options et des normes des pays où la machine est livrée.

### Caractéristiques

Caractéristiques standard	Configuration simple selon vos besoins	Options et accessoires
---------------------------	--	------------------------

#### Dimensions

##### Z-40/23N & Z-40/23N RJ

- Hauteur de travail 14,32 m
- Portée horizontale 6,91 m
- Hauteur d'articulation 6,48 m
- Capacité de levage jusqu'à 227 kg

#### Productivité

- Largeur de 1,50 m
- Rayon de braquage intérieur de 0,87 m
- Panier avec mise à niveau automatique
- Panier à rotation hydraulique
- Commandes entièrement proportionnelles
- Interrupteur de direction intégré au joystick
- Connecteur de télématiques
- Système de validation de la translation
- Module de coupure de translation en cas de dévers
- Pré câblage 220 V dans le panier
- Avertisseur sonore
- Compteur horaire
- Alarme de dévers
- Alarme de descente & de translation
- Feux à éclats
- Indicateur d'état du filtre hydraulique
- Tourelle rotative à 355° (non continue)
- Groupe hydraulique haute performance pour variation de la vitesse
- Transmission électrique AC
- Commande de la traction
- Système d'auto diagnostic simplifié embarqué
- Déport arrière nul
- Conception du bras à double parallélogramme
- Alarme de contact Lift Guard™ de prévention des risques d'écrasement

#### Alimentation

- Série de batteries 48 V DC à charge profonde
- Pompe électrique de secours 24 V DC
- Chargeur universel automatique des batteries intégré (30Amp)
- Indicateur de charge des batteries
- Interrupteur basse tension

#### Paniers

- Panier en acier de 1,17 m (standard)
- Acier 1,42 m (Z40/23N uniquement)

#### Pendulaire

- Pendulaire articulé de 1,22 m avec amplitude de mouvement de 128°
- Pendulaire rotatif horizontal de 1,22 m

#### Alimentation

- 48 V DC (huit batteries de 6 V, 350 Ah)

#### Translation

- 2 x 4 électrique AC

#### Pneus

- Non marquants à bandage plein



#### Productivité

- Prise air comprimé
- Main courante supérieure
- Alimentation dans le panier (incl. fiche et prise/disjoncteur différentiel résiduel à protection contre les surintensités sur demande)
- Pack projecteurs de travail (2 sur le châssis, 2 sur le panier)
- Kit pour environnement hostile<sup>(1)</sup>: soufflets de cylindre, joints racleurs de flèche et protection du pupitre de commande
- Huile hydraulique biodégradable
- Track & Trace<sup>(2)</sup> (unité GPS avec géolocalisation machine et informations travaux en cours)
- Module de coupure d'élévation en cas de dévers (configuration logiciel)
- Protection verrouillable du pupitre de commande
- Plateau à outils<sup>(3)</sup>

#### Alimentation

- Batteries AGM sans entretien<sup>(1)</sup>

<sup>(1)</sup> Option montée en usine uniquement

<sup>(2)</sup> Abonnement 2 ans compris

<sup>(3)</sup> Disponible en service après-vente uniquement