

### Spécifications

Modèles	Z-45/25J RT
---------	-------------

#### Dimensions

Hauteur de travail* (max.)	15,86 m
Hauteur plancher (max.)	13,86 m
Portée horizontale max.	7,52 m
Hauteur d'articulation max.	7,14 m
<b>A</b> Longueur panier	0,76 m
<b>B</b> Largeur du panier	1,83 m
<b>C</b> Hauteur – repliée	2,13 m
<b>D</b> Longueur – repliée	6,65 m
<b>E</b> Largeur	2,29 m
<b>F</b> Empattement	2,03 m
<b>G</b> Garde au sol – centre machine	0,37 m

#### Productivité

Capacité de charge	227 kg
Rotation du panier	160°
Débattement vertical du panier	135°
Rotation de la tourelle	355° non-continue
Déport arrière de la tourelle	Zéro
Vitesse de translation – repliée	7,24 km/h
Vitesse de translation – déployée**	1,00 km/h
Aptitude en pente - 4x4 - repliée***	45%
Rayon de braquage – intérieur	1,68 m
Rayon de braquage – extérieur	4,50 m
Contrôles	12 V DC proportionnels
Pneus	315/22 D020

#### Alimentation

Motorisation	Deutz diesel D2011L03i 3 cylindres 35,8 kW
Unité d'alimentation auxiliaire	12 V DC
Capacité réservoir hydraulique	83 L
Capacité réservoir carburant	64,4 L

#### Émissions sonores et niveau de vibration

Niveau de pression acoustique (au sol)	87 dBA
Niveau de pression acoustique (au panier)	82 dBA
Vibration	<2,5 m/s <sup>2</sup>

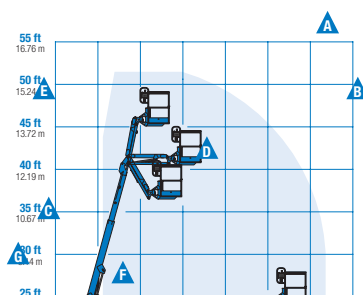
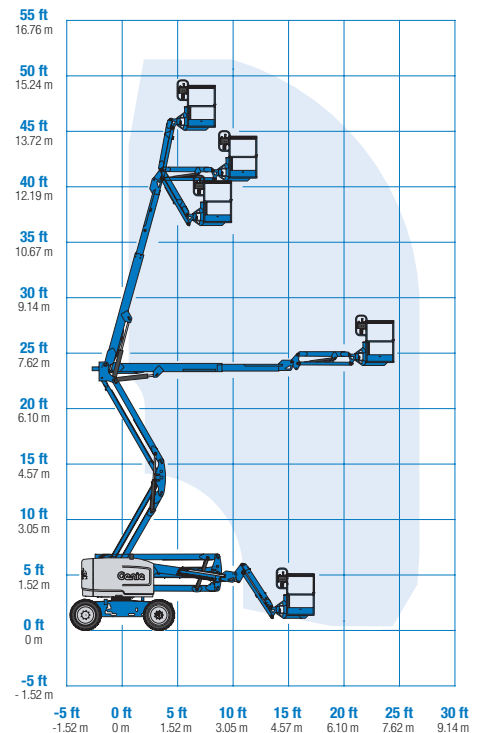
#### Poids\*\*\*\*

CE 4x4 (pneus gonflés mousse)	6 460 kg
-------------------------------	----------

#### Conformité aux normes

Directive UE : 2006/42/CE - Machines (refonte EN280; 2004/108/CE (CEM); 2000/14/CE (niveau sonore extérieur)

#### Courbe de travail Z-45/25J RT



\* Hauteur de travail = Hauteur de plancher + 2 m.

\*\* En position déployée, la nacelle a été conçue pour rouler sur surfaces planes et fermes.

\*\*\* L'aptitude indique la capacité à gravir des pentes. Se référer au Manuel de l'Opérateur pour le degré des pentes autorisées.

\*\*\*\* Le poids varie en fonction des options et des normes du pays où la machine est livrée.

### Caractéristiques

Caractéristiques standard	Configuration simple selon vos besoins	Options et accessoires
<p><b>Dimensions</b></p> <ul style="list-style-type: none"> <li>• Hauteur de travail 15,86 m</li> <li>• Portée horizontale 7,52 m</li> <li>• Hauteur d'articulation 7,14 m</li> <li>• Capacité de levage jusqu'à 227 kg</li> </ul> <p><b>Productivité</b></p> <ul style="list-style-type: none"> <li>• Panier avec mise à niveau automatique</li> <li>• Panier à rotation hydraulique</li> <li>• Commandes entièrement proportionnelles</li> <li>• Interrupteur de direction intégré au joystick</li> <li>• Connecteur de télématiques</li> <li>• Refroidisseur huile hydraulique</li> <li>• Système de validation de la translation</li> <li>• Module de coupure de translation en cas de dévers</li> <li>• Pré câblage 220 V dans le panier</li> <li>• Avertisseur sonore</li> <li>• Compteur horaire</li> <li>• Alarme de dévers</li> <li>• Alarme de descente &amp; et de translation</li> <li>• Feux à éclats</li> <li>• Tourelle rotative à 355° (non continue)</li> <li>• Traction positive continue</li> <li>• Moteur de translation à deux vitesses</li> <li>• Déport arrière nul</li> <li>• Conception du bras à double parallélogramme</li> <li>• Alarme de contact Lift Guard™ de prévention des risques d'écrasement</li> </ul> <p><b>Alimentation</b></p> <ul style="list-style-type: none"> <li>• Pompe électrique de secours 12 V DC</li> <li>• Préchauffage moteur Deutz</li> <li>• Moteur monté sur plateau coulissant</li> </ul>	<p><b>Panier</b></p> <ul style="list-style-type: none"> <li>• Panier en acier de 1,83 m double entrée (portillon + guillotine)</li> </ul> <p><b>Pendulaire</b></p> <ul style="list-style-type: none"> <li>• Pendulaire articulé de 1,52 m</li> </ul> <p><b>Moteur</b></p> <ul style="list-style-type: none"> <li>• Deutz diesel 35,8 kW</li> </ul> <p><b>Translation</b></p> <ul style="list-style-type: none"> <li>• 4 x 4</li> </ul> <p><b>Essieu</b></p> <ul style="list-style-type: none"> <li>• Essieux oscillant actif (standard)</li> </ul> <p><b>Pneus</b></p> <ul style="list-style-type: none"> <li>• Tout terrain gonflés mousse (standard)</li> <li>• Tout terrain non marquant gonflés mousse</li> </ul>	<p><b>Productivité</b></p> <ul style="list-style-type: none"> <li>• Grille de protection autour du panier</li> <li>• Main courante supérieure</li> <li>• Alimentation dans le panier (incl. fiche et prise/disjoncteur différentiel résiduel à protection contre les surintensités sur demande)</li> <li>• Pack projecteurs de travail (2 sur le châssis, 2 sur le panier)<sup>(1)</sup></li> <li>• Huile hydraulique biodégradable</li> <li>• Kit pour environnements hostiles<sup>(1)</sup> : soufflets de cylindre, joints racleurs, de flèche et protection du pupitre de commande</li> <li>• Système anticollision<sup>(1,4)</sup> : rembourrage en mousse de la nacelle et système de coupure des mouvements (uniquement sur modèles avec pendulaire)</li> <li>• Module de coupure d'élévation en cas de dévers (configuration logiciel)</li> <li>• Track &amp; Trace<sup>(2)</sup> (unité GPS avec géolocalisation machine et informations travaux en cours)</li> <li>• Protection verrouillable du pupitre de commande</li> <li>• Structure de Protection de l'Opérateur<sup>(3)</sup></li> <li>• Plateau à outils<sup>(3)</sup></li> <li>• Point d'ancrage mobile<sup>(3)</sup></li> </ul> <p><b>Alimentation</b></p> <ul style="list-style-type: none"> <li>• Silencieux et purificateur d'échappement<sup>(1)</sup></li> <li>• Jauges de surveillance moteur (pression d'huile, température &amp; voltage)</li> <li>• Générateur AC (220V/50 Hz, 3000 W), hydraulique</li> <li>• Thermostat basse température avec anti-démarrage</li> <li>• Kit démarrage à froid : préchauffage moteur et chargeur de batteries</li> <li>• Kit démarrage à froid<sup>(1)</sup></li> </ul>



<sup>(1)</sup> Option montée en usine uniquement

<sup>(2)</sup> Abonnement 2 ans compris

<sup>(3)</sup> Disponible en service après-vente uniquement

<sup>(4)</sup> Réduit la capacité de charge d'environ 27 kg. Disponible uniquement sur panier de 1,83 m, non disponible avec d'autres paniers ou options sur le panier.