

### Spécifications

Modèle	Z-45 XC
--------	---------

#### Dimensions

Hauteur de travail* (max.)	15,86 m
Hauteur plancher (max.)	13,86 m
Portée horizontale max.	7,55 m
Hauteur d'articulation max.	7,44 m
<b>A</b> Longueur panier	0,76 m
<b>B</b> Largeur du panier	1,83 m
<b>C</b> Hauteur – repliée	2,25 m
<b>D</b> Longueur – repliée	6,66 m
<b>E</b> Largeur	2,29 m
<b>F</b> Empattement	2,03 m
<b>G</b> Garde au sol – centre machine	0,37 m

#### Productivité

Capacité de charge	300/454 kg
Rotation du panier	160°
Débattement vertical du panier	135°
Rotation de la tourelle	355° non continue
Déport arrière de la tourelle	Zéro
Vitesse de translation - repliée	7,24 km/h
Vitesse de translation – déployée**	0,5 km/h
Aptitude en pente - 4x4 - repliée***	45%
Rayon de braquage – intérieur	1,68 m
Rayon de braquage – extérieur	4,50 m
Contrôles	12V DC proportionnels
Pneus	315/55 D20

#### Alimentation

Motorisation	Deutz diesel D2011L03i 3 cylindres, 35,8 kW Deutz diesel TD2.2L3 EU, Stage V 49 hp (36 kW)
Unité d'alimentation auxiliaire	12V DC
Capacité réservoir hydraulique	83 L
Capacité réservoir carburant	64,4 L

#### Émissions sonores et niveau de vibration

Niveau de pression acoustique (au sol)	87 dBA
Niveau de pression acoustique (au panier)	82 dBA
Vibration	<2,5 m/s <sup>2</sup>

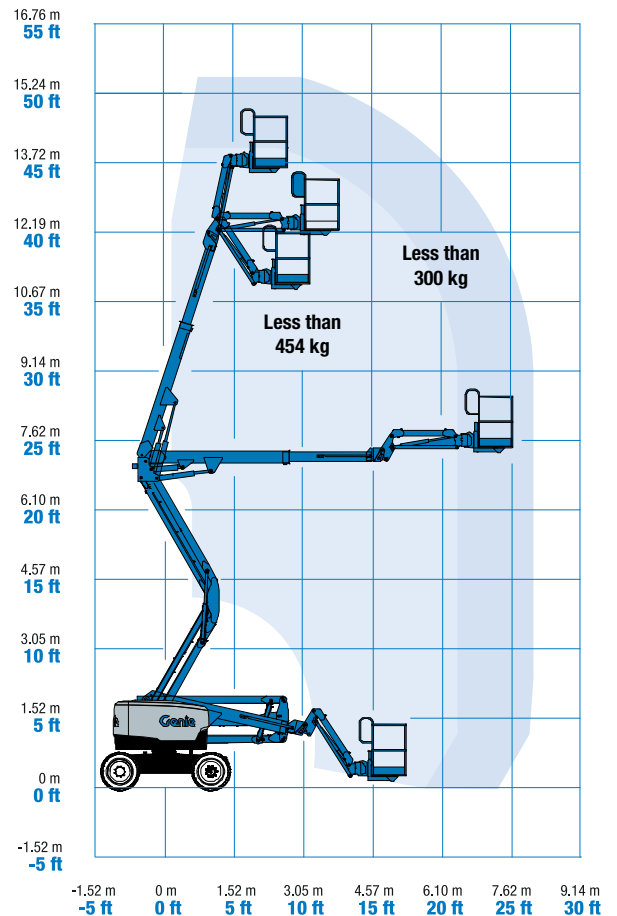
#### Poids\*\*\*\*

CE 4x4 (pneus gonflés mousse)	6 870 kg
-------------------------------	----------

#### Conformité aux normes

Directive UE : 2006/42/CE - Machines (refonte EN 280:2013+A1:2015; 2004/108/CE (CEM); 2000/14/CE (niveau sonore extérieur)

#### Courbe de travail Z-45 XC

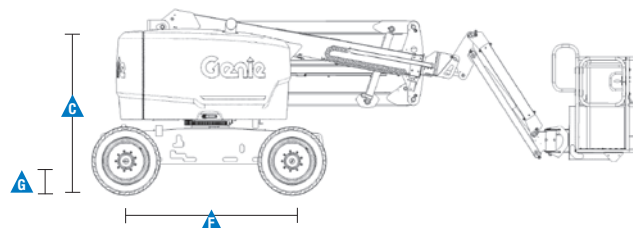
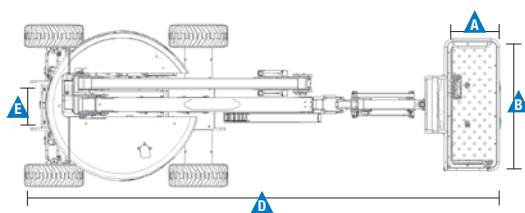


\* Hauteur de travail = Hauteur de plancher + 2 m.

\*\* En position déployée, la nacelle a été conçue pour rouler sur surfaces planes et fermes.

\*\*\* L'aptitude indique la capacité à gravir des pentes. Se référer au Manuel de l'Opérateur pour le degré des pentes autorisées.

\*\*\*\* Le poids varie en fonction des options et des normes du pays où la machine est livrée.



### Caractéristiques

Caractéristiques standard	Configuration simple selon vos besoins	Options et accessoires
<p><b>Dimensions</b></p> <p><b>Z-45 XC</b></p> <ul style="list-style-type: none"> <li>Hauteur de travail 15,86 m</li> <li>Portée horizontale 7,55 m</li> <li>Hauteur d'articulation 7,44 m</li> <li>Capacité de charge sans restriction de 300 kg et capacité limitée de 454 kg</li> </ul> <p><b>Productivité</b></p> <ul style="list-style-type: none"> <li>Panier avec mise à niveau automatique</li> <li>Panier à rotation hydraulique</li> <li>Commandes entièrement proportionnelles</li> <li>Interrupteur de direction intégré au joystick</li> <li>Connecteur de télématiques</li> <li>Système de validation de la translation</li> <li>Module de coupure de translation en cas de dévers</li> <li>Pré câblage 220 V dans le panier</li> <li>Avertisseur sonore</li> <li>Compteur horaire</li> <li>Alarme de dévers</li> <li>Alarme de descente &amp; et de translation</li> <li>Feux à éclats</li> <li>Tourelle rotative à 355° (non continue)</li> <li>Traction positive continue</li> <li>Conception du bras à double parallélogramme</li> <li>Déport arrière nul</li> <li>Moteur de translation à deux vitesses</li> <li>Lift Guard™ Contact Alarm</li> </ul> <p><b>Alimentation</b></p> <ul style="list-style-type: none"> <li>Pompe électrique de secours 12 V DC</li> <li>Dispositif de sécurité anti-redémarrage moteur</li> <li>Préchauffage moteur Deutz</li> <li>Moteur monté sur plateau coulissant</li> </ul>	<p><b>Panier</b></p> <ul style="list-style-type: none"> <li>Panier en acier de 1,83 m double entrée (standard)</li> </ul> <p><b>Pendulaire</b></p> <ul style="list-style-type: none"> <li>Pendulaire articulé de 1,52 m</li> </ul> <p><b>Moteur</b></p> <ul style="list-style-type: none"> <li>Deutz diesel 35,8 kW</li> <li>Deutz diesel TD2.2L3 EU 49 hp (36 kW), Stage V</li> </ul> <p><b>Translation</b></p> <ul style="list-style-type: none"> <li>4 x 4</li> </ul> <p><b>Essieu</b></p> <ul style="list-style-type: none"> <li>Essieux oscillant actif</li> </ul> <p><b>Pneus</b></p> <ul style="list-style-type: none"> <li>Tout terrain gonflés mousse (standard)</li> <li>Tout terrain non marquant gonflés mousse</li> </ul>	<p><b>Productivité</b></p> <ul style="list-style-type: none"> <li>Grille de protection autour du panier<sup>(1)</sup></li> <li>Main courante supérieure</li> <li>Prise air comprimé<sup>(1)</sup></li> <li>Alimentation dans le panier (incl. fiche et prise/disjoncteur différentiel résiduel à protection contre les surintensités sur demande)</li> <li>Pack projecteurs de travail (2 sur le châssis, 2 sur le panier)<sup>(1)</sup></li> <li>Huile hydraulique biodégradable</li> <li>Module de coupure d'élévation en cas de dévers (configuration logiciel)</li> <li>Track &amp; Trace<sup>(2)</sup> (unité GPS avec géolocalisation machine et informations travaux en cours)</li> <li>Protection verrouillable du pupitre de commande</li> <li>Plateau à outils<sup>(3)</sup></li> <li>Structure de Protection de l'Opérateur<sup>(3)</sup></li> <li>Point d'ancrage mobile<sup>(3,4)</sup></li> <li>Plateau avec support pour tubes et tuyauteries<sup>(1,4)</sup></li> </ul> <p><b>Alimentation</b></p> <ul style="list-style-type: none"> <li>Silencieux et purificateur d'échappement avec pare étincelles<sup>(1)</sup></li> <li>Jauges de surveillance moteur (pression d'huile, température &amp; voltage)</li> <li>Générateur AC (220V/50 Hz, 3000 W), hydraulique</li> <li>Thermostat basse température avec anti-démarrage</li> <li>Kit démarrage à froid : préchauffage moteur et chargeur de batteries</li> </ul>



<sup>(1)</sup> Option montée en usine uniquement  
<sup>(2)</sup> Abonnement 2 ans compris  
<sup>(3)</sup> Disponible en service après-vente uniquement  
<sup>(4)</sup> Point d'ancrage mobile non disponible avec le support pour tubes et tuyauteries et inversement