

# Genie® Z<sup>®</sup>-34/22 IC

## Technische Daten

Modelle	Z-34/22 IC
Arbeitshöhe max. <sup>(1)</sup>	12,54 m
Plattformhöhe max.	10,54 m
Seitliche Reichweite max.	6,78 m
Übergreifende Höhe max.	4,60 m
<b>A</b> Plattformlänge	0,76 m
<b>B</b> Plattformbreite	1,42 m
<b>C</b> Höhe – eingefahren	2,06 m
<b>D</b> Länge – eingefahren	5,66 m
<b>E</b> Höhe – Lagerung	2,29 m
<b>F</b> Länge – Lagerung	4,11 m
<b>G</b> Breite	1,85 m
<b>H</b> Radstand	1,88 m
<b>I</b> Bodenfreiheit – Mitte	0,17 m

## Leistung

Tragfähigkeit – unbegrenzt	227 kg
Plattform-Schwenkbereich	180°
Länge Korbarm	1,22 m
Vertikaler Korbarm-Schwenkbereich	139°
Oberwagen-Schwenkbereich	355°
Seitlicher Überhang	0 cm
Fahrgeschwindigkeit – eingefahren <sup>(2)</sup>	4,8 km/h
Fahrgeschwindigkeit – angehoben, ausgefahren	1,1 km/h
Steigfähigkeit – eingefahren <sup>(2)</sup>	45%
Neigungssensor-Aktivierung (Längsachse/Querachse)	2,5°- 4,5° / 4,5°
Wenderadius – innen/außen	1,80 m / 4,11 m
Reifen (Vollgummi, nichtmarkierend)	25×42 cm

## Antrieb/Energie

Antriebsart	Diesel
Notbedienung	12V DC
Hydrauliktankinhalt	71,9 L
Kraftstofftankinhalt	34 L

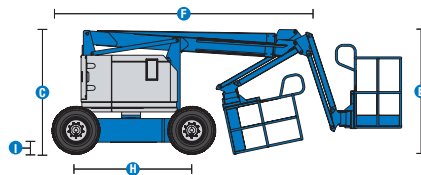
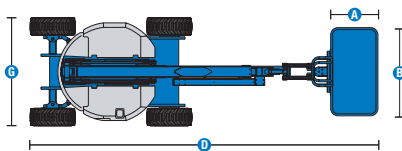
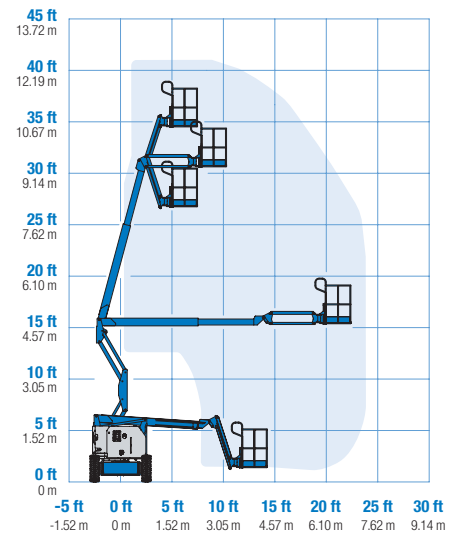
## Gewichte<sup>(3)</sup> und Bodenlast<sup>(4)</sup>

Eigengewicht	4.994 kg
Reifenkontaktdruck	310 kPa
Bodenlast (Reifen)	10,58 kPa

## Schall- & Vibrationspegel

Geräusch-/Schalldruckpegel (Boden)	81 dBA
Geräusch-/Schalldruckpegel (Plattform)	80 dBA
Vibrationen	2,5 m/s <sup>2</sup>

## Arbeitsdiagramm Z-34/22 IC



(1) CE-Arbeitshöhe liegt 2 m über der Plattformhöhe.

(2) Die Steigfähigkeit bezieht sich auf das Befahren von Steigungen und kann je nach Optionen und Gerätekonfigurationen variieren. Für weitere Details bzgl. der Steigfähigkeit siehe Bedienungsanleitung.

(3) Das Gewicht variiert abhängig von den Optionen und/oder den länderspezifischen Normen (CE).

(4) Die Informationen zur Bodenbelastung sind Circa-Angaben und können je nach Optionen und Maschinenkonfigurationen variieren. Sie sollten nur unter Einhaltung aller notwendigen Sicherheitsbestimmungen angewendet werden.

# Genie® Z<sup>®</sup>-34/22 IC

## SKU: Standardmodell

- Z34IC001C30004: Z-34/22 IC, 110V, Allradantrieb
- Z34IC001C30005: Z-34/22 IC, 220V, Allradantrieb

\* Individuelle Konfiguration

Verfügbare Optionen		S	S+	BtO
Antrieb/Energie	24,8 PS, 18,5 kW, Kubota D1105, Diesel, T4i/T4f, Stufe IIIA/V, CN III	✓	✓	✓
	Kaltpaket		○	○
	Anzeigen für Motorinformationen			○
Plattform	1,17m Stahlplattform			○
	1,42m Stahlplattform	✓	✓	✓
	Stromkabel zur Plattform	✓	✓	✓
	Stromkabel zur Plattform mit Fehlerstromschutz	✓	○	○
	Lenkung über Joystickwippe	✓	✓	✓
	Druckluftleitung zur Plattform			○
	Abdeckung für das Plattformbedienpult		○	○
	Beleuchtungspaket: 2 Scheinwerfer am Chassis, 2 Arbeitsscheinwerfer an der Plattform			○
	Zusätzliches oberes Plattformgeländer			○
	2,2kW Wechselstromgenerator, 220V/50Hz, mit Fehlerstromschutz			○
	1,2m Korbarm	✓	✓	✓
	Stromkabel zur Plattform	✓	✓	✓
	Fahralarmpaket: Blitzwarnleuchten, Absenk-, Fahr- und Neigungsalarm	✓	✓	✓
	Fahrertrieb-Aktivierungssystem	✓	✓	✓
	Hupe	✓	✓	✓
	Lift Guard Kontaktalarm	✓	✓	✓
Plattform-Nivellierabschaltung			○	
Plattform-Lasterfassungssystem	✓	✓	✓	
Proportionalsteuerung	✓	✓	✓	
Selbstnivellierende Plattform	✓	✓	✓	
Chassis	Lift Connect Telematik		○	○
	Telematik-Vorbereitung	✓	✓	✓
	Lift Connect mit Access Manager Upgrade		○	○
	Bio 32 biologisch abbaubares Hydrauliköl		○	○
	Geländereifen, schaumgefüllt	✓	✓	✓
	Chassisneigungs-Abschaltung der Hub- und Fahrfunktion		○	○
	Standard-Ausstattungs-Paket für den Betrieb unter erschwerten Bedingungen			○
	Zweistufige Fahrmotoren	✓	✓	✓
	Zweiradlenkung	✓	✓	✓
	Chassisneigungs-Abschaltung der Hubfunktion	✓	✓	✓
	Duales Parallelogramm-Gestänge	✓	✓	✓
Betriebsstundenzähler	✓	✓	✓	
Hydrostatischer Fahrtrieb	✓	✓	✓	
Vollgummireifen, nichtmarkierend	✓	✓	✓	

- S Standard
- S+ Standardkonfiguration plus Optionen
- BtO Individuelle Konfiguration (Build to Order)
- ✓ Standard-Leistungsmerkmale
- Optionen



### Original Genie Zubehör<sup>(1)</sup>

- Lift Tools Produktivitätswerkzeuge
- Lift Connect-Telematik-Abonnement
- Tech Pro Link Handgerät

(1) Weiteres Original Genie Zubehör verfügbar auf [Parts.GenieLift.com](https://parts.genielift.com).

Technische Daten können ohne vorherige Ankündigung oder Verpflichtung geändert werden. Die Fotos und/oder Zeichnungen in diesem Dokument dienen ausschließlich Illustrationszwecken. Informationen über den korrekten Einsatzzweck entnehmen Sie bitte dem jeweiligen Bedienerhandbuch für das entsprechende Produkt. Zuwiderhandlungen entgegen den Anweisungen des entsprechenden Bedienerhandbuches oder unverantwortliches Handeln können schwere oder tödliche Verletzungen zur Folge haben. Die für unsere Produkte anzuwendende Gewährleistung ist die Standardgewährleistung, die sich auf das entsprechende Produkt und den Verkauf bezieht. Terex gewährt keine anders vereinbarte oder stillschweigend implizierte Gewährleistung. Die aufgeführten Produkte und Serviceleistungen sind in den USA und zahlreichen anderen Ländern eingetragene Handelsmarken, Servicemarken oder Handelsnamen der Terex Corporation bzw. ihrer Tochterunternehmen, Terex, Genie, Quality By Design, Xtra Capacity, Lift Power, Lift Guard, Lift Tools, Lift Connect und Tech Pro Link sind eingetragene Markenzeichen der Terex Corporation oder ihrer Tochtergesellschaften.