

Genie® Z®-34/22 IC

Caratteristiche Tecniche

Modelli	Z-34/22 IC
Altezza massima di lavoro ⁽¹⁾	12,54 m
Altezza piano calpestio	10,54 m
Sbraccio orizzontale di lavoro massimo	6,78 m
Altezza max. di scavalcamento	4,60 m
A Lunghezza piattaforma	0,76 m
B Larghezza piattaforma	1,42 m
C Altezza - a riposo	2,06 m
D Lunghezza - a riposo	5,66 m
E Altezza- riposo	2,29 m
F Altezza- riposo	4,11 m
G Larghezza	1,85 m
H Interasse	1,88 m
I Altezza da terra - centro macchina	0,17 m

Prestazioni

Portata massima - senza restrizioni	227 kg
Rotazione della piattaforma	180°
Lunghezza jib	1,22 m
Rotazione verticale jib	139°
Rotazione della torretta	355°
Ingombro di coda	0 cm
Velocità di traslazione - posizione ripiegata ⁽²⁾	4,8 km/h
Velocità di traslazione - posizione sollevata	1,1 km/h
Pendenza superabile - posizione ripiegata ⁽²⁾	45%
Inclinazione permessa (longitudinale/trasversale)	2,5° - 4,5° / 4,5°
Raggio sterzata - interno/esterno	1,80 m / 4,11 m
Pneumatici	25x42 cm

Potenza

Alimentazione	Diesel
Unità di alimentazione ausiliaria	12V DC
Capacità serbatoio idraulico	71,9 L
Capacità serbatoio carburante	34 L

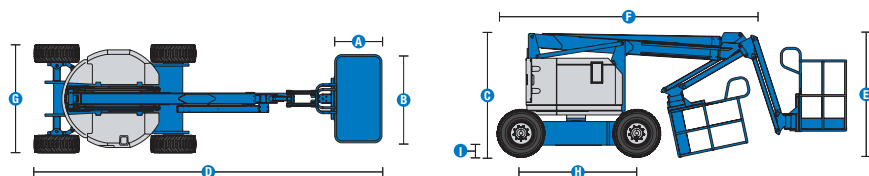
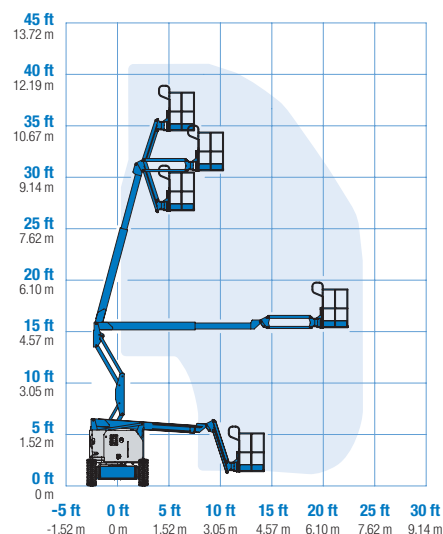
Peso⁽³⁾ e Pressione al suolo⁽⁴⁾

Peso	4.994 kg
Pressione di contatto pneumatico	310 kPa
Pressione di carico al suolo (pneumatici)	10,58 kPa

Livello sonoro e vibrazioni

Livello pressione sonora (comandi a terra)	81 dBA
Livello pressione sonora (comandi in piattaforma)	80 dBA
Vibrazioni	2,5 m/s ²

Diagramma di carico Z-34/22 IC



(1) L'altezza di lavoro espressa in metri equivale al piano di calpestio più 2 metri. Nei modelli per U.S.A., l'altezza di lavoro equivale al piano di calpestio più 6 piedi.

(2) Grado d'inclinazione massima ammessa su pendenza. Può variare in funzione delle opzioni e della configurazione della macchina. Consultare il manuale d'uso per i dettagli.

(3) Il peso fa riferimento alla configurazione standard e può variare in funzione delle opzioni e della normativa in vigore nel paese di consegna della macchina.

(4) Le informazioni sul carico a pavimento sono approssimative e possono variare a seconda delle opzioni e delle configurazioni della macchina. Devono sempre essere utilizzate in concomitanza con adeguate misure di sicurezza.

Genie® Z[®]-34/22 IC

SKU: Modelli Disponibili

- **Z34IC001C30004:** Z-34/22 IC, 110V, 4WD
- **Z34IC001C30005:** Z-34/22 IC, 220V, 4WD

* Produzione su richiesta

Opzioni Disponibili		S	S+	Bt0
Aliment.	24,8 HP, 18,5 kW, Kubota D1105, Diesel, T4i/T4f, Stage IIIA/IV, CN III	✓	✓	✓
	Kit climi freddi		○	○
	Gruppo manometri motore			○
Cesta	Cesta acciaio 1,17m			○
	Cesta acciaio 1,42m	✓	✓	✓
	Alimentazione elettrica in cesta	✓	✓	✓
	Alimentazione elettrica in cesta con differenziale		○	○
	Pulsante di sterzata su joystick	✓	✓	✓
	Predisposizione impianto aria compressa in cesta			○
	Sportello quadro comandi		○	○
	Kit luci: 2 luci di guida su chassis, 2 luci di lavoro su cesta			○
	Parapetto superiore ausiliario su cesta			○
	Generatore AC, 220V/50Hz 2,2kW, con differenziale			○
	Jib 1,2m	✓	✓	✓
	Cavo di alimentazione AC in cesta	✓	✓	✓
	Kit allarmi: girofari lampeggianti, allarmi discesa, traslazione e inclinazione	✓	✓	✓
	Sistema di abilitazione alla traslazione	✓	✓	✓
	Clacson	✓	✓	✓
	Allarme a contatto Lift Guard	✓	✓	✓
	Funzione di blocco livellamento cesta		✓	
	Sistema di controllo del carico in piattaforma	✓	✓	✓
	Comandi proporzionali	✓	✓	✓
	Cesta autolivellante	✓	✓	✓
Telaio	Sistema di telematica Lift Connect		○	○
	Predisposizione per sistema di telematica	✓	✓	✓
	Lift Connect con upgrade Access Manager		○	○
	Olio idraulico biodegradabile Eco32		○	○
	Pneumatici fuoristrada, riempiti a schiuma	✓	✓	✓
	Funzione di blocco sollevamento braccio e traslazione in pendenza		○	○
	Kit ambiente ostile			○
	Motori di trazione a due velocità	✓	✓	✓
	2 ruote sterzanti	✓	✓	✓
	Funzione di blocco traslazione in pendenza	✓	✓	✓
	Articolazione del braccio a doppio parallelogramma	✓	✓	✓
	Contaore	✓	✓	✓
Sistema di trasmissione idrostatica	✓	✓	✓	
Pneumatici in gomma solida, antistraccia	✓	✓	✓	

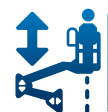
- S Configurazione standard
- S+ Configurazione standard con opzioni
- Bt0 Configurazione personalizzata su richiesta
- ✓ Caratteristiche standard
- Opzioni



Ingombro di coda nullo



Trazione 4x4



Braccio a doppio parallelogramma



Accessori Originali Genie⁽¹⁾

- Accessori per la produttività Lift Tools
- Sistema di telematica Lift Connect
- Strumento di diagnostica Tech Pro

(1) Ulteriori accessori originali Genie disponibili su Parts.GenieLift.com.

Ci riserviamo il diritto di modificare le caratteristiche tecniche e i prezzi dei prodotti in ogni momento e senza obbligo di preavviso. Le fotografie e/o i disegni contenuti in questo documento sono destinati unicamente a scopi illustrativi. Per l'uso corretto delle attrezzature, consultare il manuale d'uso appropriato. L'inottemperanza delle istruzioni contenute nel Manuale dell'operatore durante l'uso del macchinario e altri comportamenti irresponsabili possono provocare gravi infortuni, anche mortali. L'unica garanzia applicabile ai nostri macchinari è la garanzia scritta standard applicabile al particolare prodotto e alla particolare vendita e Terex è esonerata dal fornire qualsiasi altra garanzia, esplicita o implicita. I prodotti e servizi elencati possono essere marchi di fabbrica, marchi di servizio o nomi commerciali di Terex Corporation, e/o delle rispettive società affiliate negli Stati Uniti d'America e in altre nazioni e tutti i diritti sono riservati. Terex, Genie, Quality By Design, Xtra Capacity, Lift Power, Lift Guard, Lift Tools, Lift Connect e Tech Pro Link sono marchi registrati di Terex Corporation o delle sue filiali.