

Genie® Z[®]-80/60

Caratteristiche Tecniche

Modelli	Z-80/60
Altezza massima di lavoro ⁽¹⁾	25,77 m
Altezza piano calpestio	23,77 m
Sbraccio orizzontale di lavoro massimo	18,29 m
Sbraccio sotto livello del suolo	4,83 m
Altezza max. di scavalcamento	8,83 m
A Lunghezza piattaforma (2,4m/1,8m)	0,91 m/0,76 m
B Larghezza piattaforma (2,4m/1,8m)	2,44 m/1,83 m
C Altezza - a riposo	3,00 m
D Lunghezza - a riposo	11,27 m
D Lunghezza - stoccaggio/trasporto (jib ripiegato sotto)	7,3 m
E Lunghezza- trasporto	11,27 m
F Larghezza	2,49 m
G Interasse	2,85 m
H Altezza da terra - centro macchina	0,30 m

Prestazioni

Portata massima - senza restrizioni	227 kg
Rotazione della piattaforma	160°
Lunghezza jib	1,83 m
Rotazione verticale jib	135°
Rotazione della torretta	360°
Velocità di traslazione - posizione ripiegata ⁽²⁾	4,83 km/h
Velocità di traslazione - posizione sollevata	1,1 km/h
Pendenza superabile - posizione ripiegata ⁽²⁾	30%
Inclinazione permessa (longitudinale/trasversale)	4,5° / 4,5°
Raggio sterzata - interno/esterno	4,42 m/7,47 m
	18-625 NHS

Potenza

Alimentazione	Diesel
Unità di alimentazione ausiliaria	12V DC
Capacità serbatoio idraulico	170 L
Capacità serbatoio carburante	132 L

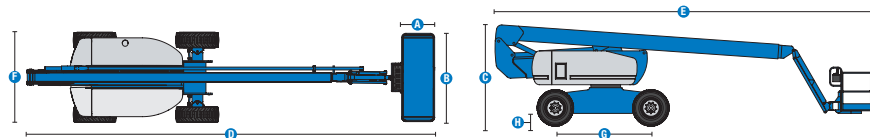
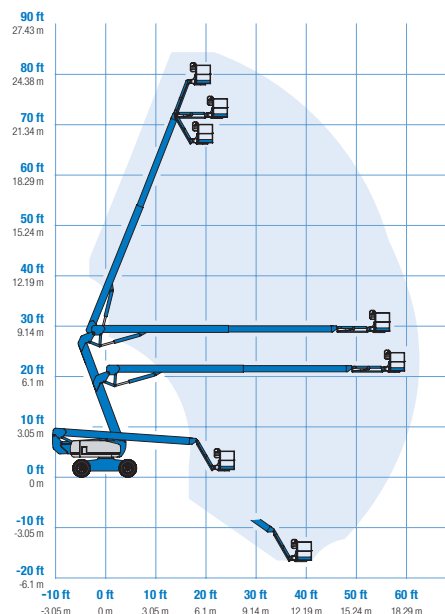
Peso⁽³⁾ e Pressione al suolo⁽⁴⁾

Peso, 2 ruote motrici e sterzanti	17.010 kg
Peso, 4 ruote motrici e sterzanti	17.237 kg
Pressione di contatto pneumatico	896 kPa
Pressione di carico al suolo (pneumatici)	18,05 kPa

Livello sonoro e vibrazioni

Livello pressione sonora (comandi a terra)	85 dBA
Livello pressione sonora (comandi in piattaforma)	74 dBA
Vibrazioni	2,5 m/s ²

Diagramma di carico Z-80/60



- (1) L'altezza di lavoro espressa in metri equivale al piano di calpestio più 2 metri. Nei modelli per U.S.A., l'altezza di lavoro equivale al piano di calpestio più 6 piedi.
- (2) Grado d'inclinazione massima ammessa su pendenza. Può variare in funzione delle opzioni e della configurazione della macchina. Consultare il manuale d'uso per i dettagli.
- (3) Il peso fa riferimento alla configurazione standard e può variare in funzione delle opzioni e della normativa in vigore nel paese di consegna della macchina.
- (4) Le informazioni sul carico a pavimento sono approssimative e possono variare a seconda delle opzioni e delle configurazioni della macchina. Devono sempre essere utilizzate in concomitanza con adeguate misure di sicurezza.

Genie® Z[®]-80/60

SKU: Modelli Disponibili

- Z-80/60, 4x4*
- **Z8000001CI0083:** Z-80/60, Stage IIIA, 220V, 4x4x4

* Produzione su richiesta

SKU: Modelli Disponibili

- **Z8000001CV0079:** Z-80/60, Stage V, 110V, 4x4x4
- **Z8000001CV0080:** Z-80/60, Stage V, 110V, generatore 3kW AC, 4x4x4
- **Z8000001CV0021:** Z-80/60, Stage V, 220V, 4x4x4
- **Z8000001CV0082:** Z-80/60, Stage V, 220V, generatore 3kW AC, 4x4x4

Opzioni Disponibili		S	S+	Bt0	
Aliment.	74 HP, 55 kW, Deutz TD2011, Turbo Diesel, T4i/Stage IIIA			○	
	74 HP, 55 kW, Deutz TCD2.2L, Turbo Diesel, Stage V	✓	✓	✓	
	Kit climi freddi			○	
	Prefiltro aspirazione aria motore diesel			○	
	Marmitta catalitica diesel (T4i/Stage IIIA)			○	
	Dispositivo con valvola antideflagrazione			○	
	Spegnimento automatico motore in caso di avaria	✓	✓	✓	
	Display monitoraggio motore	✓	✓	✓	
	Cesta	Cesta 1,83m, ingresso su due lati, incl. cancelletto pivotante laterale			○
		Cesta 2,44m, ingresso su tre lati, incl. cancelletto pivotante laterale	✓	✓	✓
Alimentazione elettrica in cesta		✓	✓	✓	
Alimentazione elettrica in cesta con differenziale			○	○	
Pulsante di sterzata su joystick		✓	✓	✓	
Predisposizione impianto aria compressa in cesta				○	
Sportello quadro comandi			○	○	
Rete di protezione ad altezza integrale Lift Guard				○	
Rete di protezione a media altezza Lift Guard				○	
Kit luci: 2 luci di guida su chassis, 2 luci di lavoro su cesta				○	
Parapetto superiore ausiliario su cesta				○	
Generatore AC, 110V/50Hz 3kW				○	
Generatore AC, 220V/50Hz 3kW				○	
Jib 1,83m		✓	✓	✓	
Cavo di alimentazione AC in cesta		✓	✓	✓	
Kit allarmi: girofari lampeggianti, allarmi discesa, traslazione e inclinazione		✓	✓	✓	
Sistema di abilitazione alla traslazione		✓	✓	✓	
Clacson		✓	✓	✓	
Allarme a contatto Lift Guard		✓	✓	✓	
Vano per attrezzi Lift Tools		✓	✓	✓	
Sistema di controllo del carico in piattaforma		✓	✓	✓	
Comandi proporzionali		✓	✓	✓	
Cesta autolivellante		✓	✓	✓	
Jib telescopico per scavalco		✓	✓	✓	
Telaio		Sistema di telematica Lift Connect		○	○
	Predisposizione per sistema di telematica	✓	✓	✓	
	Lift Connect con upgrade Access Manager		○	○	
	Olio idraulico biodegradabile Eco32		○	○	
	Pneumatici fuoristrada, riempiti a schiuma	✓	✓	✓	
	Pneumatici fuoristrada, riempiti a schiuma, antitraccia			○	
	2 ruote sterzanti	✓	✓	✓	
	4 ruote sterzanti	✓	✓	○	
	4 ruote sterzanti			○	
	Funzione di blocco sollevamento braccio e traslazione in pendenza		○	○	
	Kit ambiente ostile deluxe			○	
	Kit ambiente ostile			○	
	Motori di trazione a due velocità	✓	✓	✓	
	Assale oscillante attivo	✓	✓	✓	
	Funzione di blocco traslazione in pendenza	✓	✓	✓	
Contaore	✓	✓	✓		
Radiatore olio idraulico	✓	✓	✓		

Dispositivo con valvola antideflagrazione solo su motore Stage V
Gruppo manometri motore standard sul motore Stage IIIA

- S Configurazione standard
- S+ Configurazione standard con opzioni
- Bt0 Configurazione personalizzata su richiesta
- ✓ Caratteristiche standard
- Opzioni



Genie FastMast



3 Modalità Sterzata



Sbraccio 18 m



Accessori Originali Genie⁽¹⁾

- Accessori per la produttività Lift Tools
- Sistema di telematica Lift Connect
- Strumento di diagnostica Tech Pro

(1) Ulteriori accessori originali Genie disponibili su Parts.GenieLift.com.

Ci riserviamo il diritto di modificare le caratteristiche tecniche e i prezzi dei prodotti in ogni momento e senza obbligo di preavviso. Le fotografie e/o i disegni contenuti in questo documento sono destinati unicamente a scopi illustrativi. Per l'uso corretto delle attrezzature, consultare il manuale d'uso appropriato. L'inottemperanza delle istruzioni contenute nel Manuale dell'operatore durante l'uso del macchinario e altri comportamenti irresponsabili possono provocare gravi infortuni, anche mortali. L'unica garanzia applicabile ai nostri macchinari è la garanzia scritta standard applicabile al particolare prodotto e alla particolare vendita e Terex è esonerata dal fornire qualsiasi altra garanzia, esplicita o implicita. I prodotti e servizi elencati possono essere marchi di fabbrica, marchi di servizio o nomi commerciali di Terex Corporation, e/o delle rispettive società affiliate negli Stati Uniti d'America e in altre nazioni e tutti i diritti sono riservati. Terex, Genie, Quality By Design, Xtra Capacity, Lift Power, Lift Guard, Lift Tools, Lift Connect e Tech Pro Link sono marchi registrati di Terex Corporation o delle sue filiali.